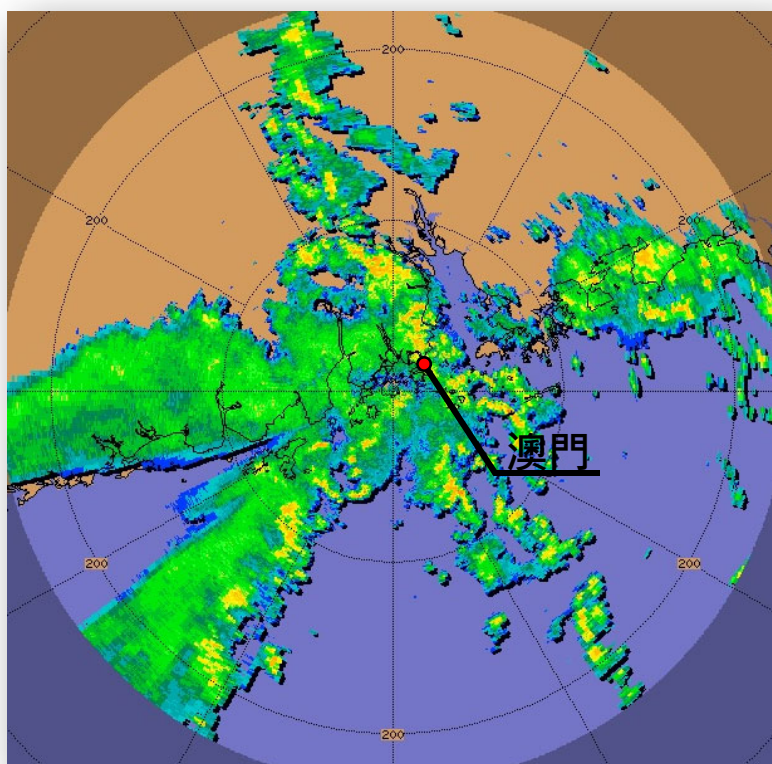
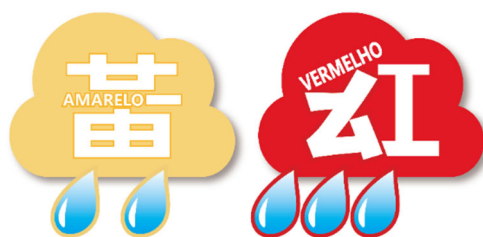


2020年9月8日 暴雨報告



9月8日07時22分珠澳雷達回波圖



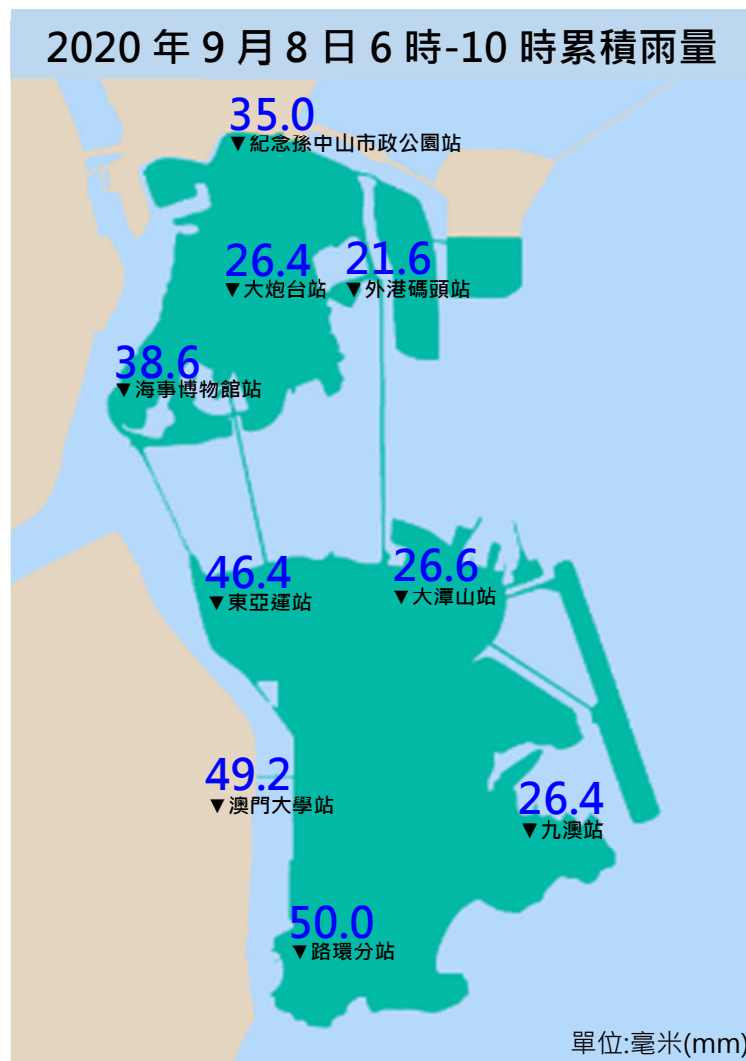
地球物理暨氣象局
Direcção dos Serviços
Meteorológicos e Geofísicos

1. 暴雨警告信號系統之記錄

警告信號			時間	
			年/月/日	時:分
	黃色 暴雨警告信號	發出	2020/09/08	07:05
	紅色 暴雨警告信號	發出	2020/09/08	07:20
取消所有暴雨警告信號			2020/09/08	09:15
總生效時間			2 小時 10 分鐘	

2. 雨量記錄

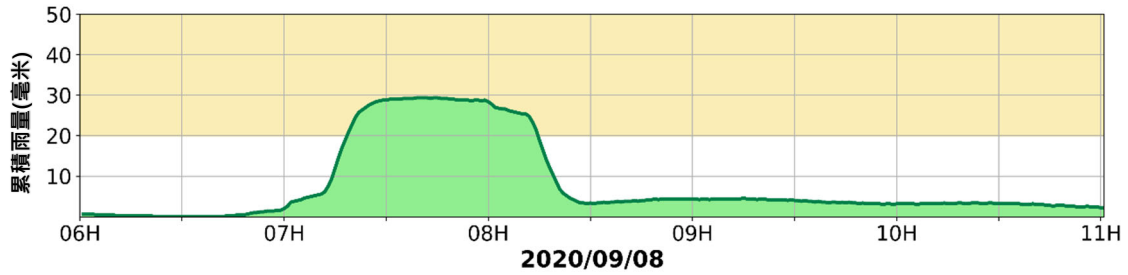
i. 澳門各站累積雨量圖



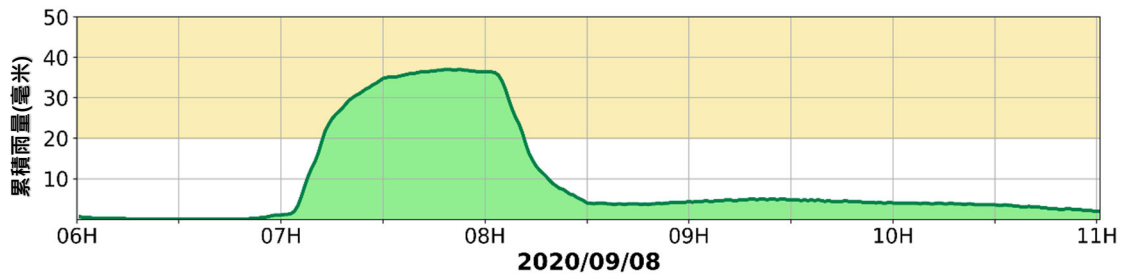
地球物理暨氣象局
Direcção dos Serviços
Meteorológicos e Geofísicos

ii. 滾動一小時累積雨量

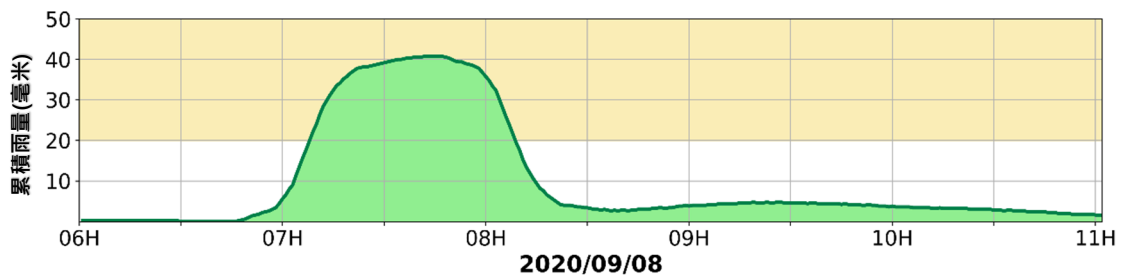
■ 澳門半島-海事博物館站



■ 氹仔-東亞運站

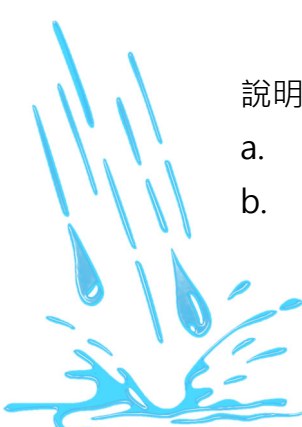


■ 路環及澳門大學區-澳門大學站



說明:

- 滾動一小時累積雨量以每分鐘的雨量資料作過去一小時的累積計算。
- 累積雨量圖上的背景顏色分別代表達到黃色、紅色或黑色暴雨警告信號之雨量範圍。



iii. 每小時雨量記錄表

日期	時間	澳門半島				氹仔		路環及澳門大學		
		紀念孫中山市政公園站	大炮台站	外港碼頭站	海事博物館站	東亞運站	大潭山站	九澳站	路環分站	澳門大學站
09/08	06	5.6	0.6	0.6	0.6	0.6	0.0	0.0	0.0	0.2
	07	5.8	1.4	1.6	2.6	1.2	0.4	0.2	10.6	8.0
	08	15.2	17.6	13.0	27.8	36.4	19.6	19.0	31.8	33.4
	09	3.8	3.6	2.8	4.4	4.2	3.2	3.6	3.8	4.0
	10	4.6	3.2	3.6	3.2	4.0	3.4	3.6	3.8	3.6
上述期間累積雨量		35.0	26.4	21.6	38.6	46.4	26.6	26.4	50.0	50.0
日雨量		44.8	29.2	25.8	42.4	57.8	31.8	36.0	52.8	52.8

說明:

- a. 每小時雨量:指過去一小時的累積雨量。
- b. 雨量單位為毫米(mm)。



地球物理暨氣象局
Direcção dos Serviços
Meteorológicos e Geofísicos

3. 水位記錄

暴雨期間最高水位記錄表				
區域		站名	最高水位	錄得最高水位時間
澳門半島	內港區	內港北站	輕微	
		內港站 ^{註1}	--	--
		康公廟站	0.00	
		司打口站	輕微	
		下環街站	0.13	07:27-07:28
		內港南站	0.00	
	低窪地區	青洲區站	輕微	
		花地瑪站	0.00	
		紅街市站	0.00	
		光復街站	輕微	
永樂戲院站		0.00		
路氹區	低窪地區	柯維納站	0.00	
		沙維斯街站	輕微	
		黑橋街站	0.00	
		益隆站	0.09	07:16-07:18 ^{註2}
		松樹尾站	0.00	
		石排灣站	輕微	
		聖方濟各站	0.00	

註:

- (1) 因進行工程關係，部份水位站會暫時停止運作。
 (2) 部份時間錄得該水位。

說明:

- a. “輕微”代表在暴雨期間錄得的水位介乎 0.01 至 0.05 米。
 b. 水位的單位為米(m)。

-完-



地球物理暨氣象局
 Direcção dos Serviços
 Meteorológicos e Geofísicos