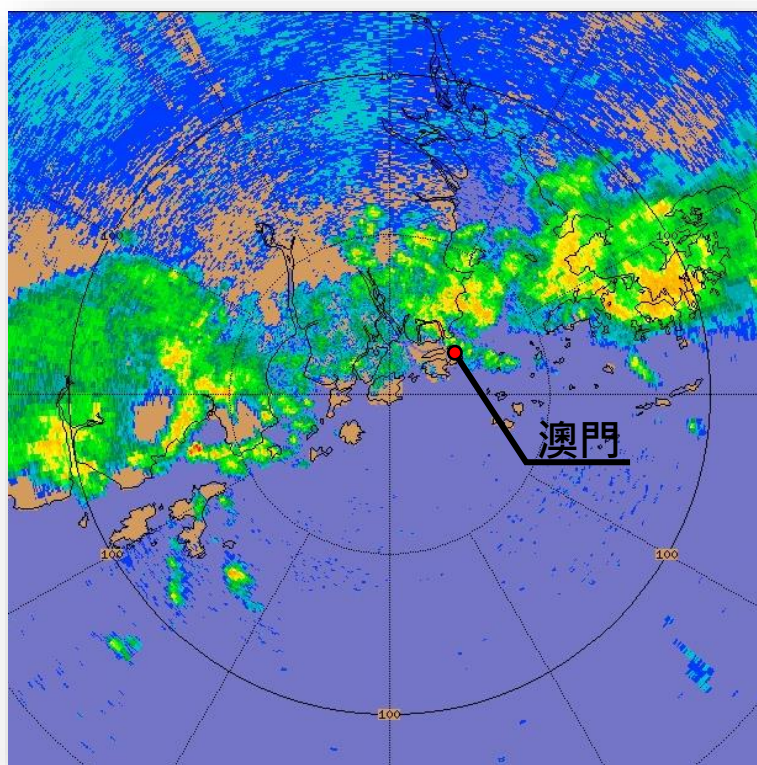


# 2020年9月30日 暴雨報告



9月30日20時00分珠澳雷達回波圖



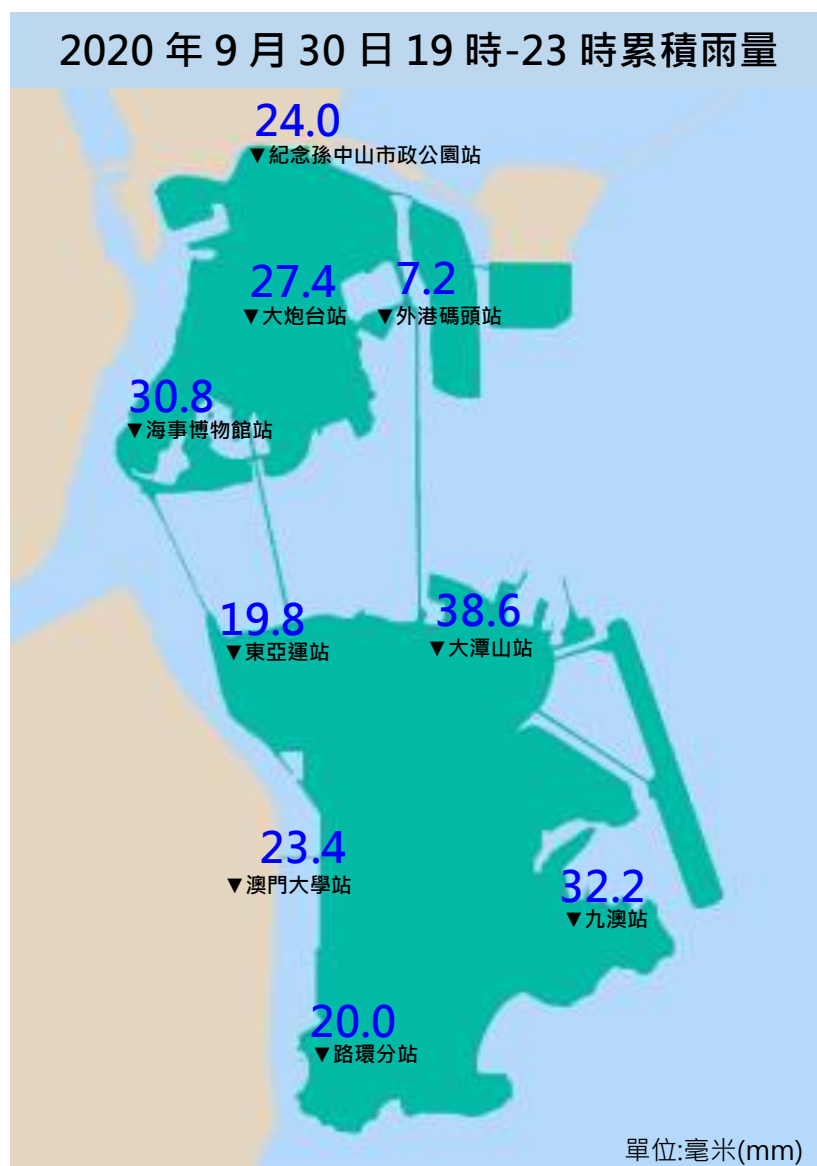
地球物理暨氣象局  
Direcção dos Serviços  
Meteorológicos e Geofísicos

## 1. 暴雨警告信號系統之記錄

警告信號			時間	
			年/月/日	時:分
	黃色 暴雨警告信號	發出	2020/09/30	19:55
取消所有暴雨警告信號			2020/09/30	21:50
總生效時間			1 小時 55 分鐘	

## 2. 雨量記錄

### i. 澳門各站累積雨量圖



## ii. 每小時雨量記錄表

日期	時間	澳門半島				氹仔		路環及澳門大學		
		紀念孫中山市政公園站	大炮台站	外港碼頭站	海事博物館站	東亞運站	大潭山站	九澳站	路環分站	澳門大學站
09/30	19	0.0	0.0	0.0	0.0	0.0	0.0	0.0	0.0	0.0
	20	0.0	0.0	0.0	0.0	0.0	0.0	0.0	0.0	0.0
	21	22.2	25.2	4.6	27.8	14.4	32.8	25.8	6.8	18.4
	22	1.6	1.8	2.4	2.6	3.6	3.8	3.2	10.0	2.4
	23	0.2	0.4	0.2	0.4	1.8	2.0	3.2	3.2	2.6
上述期間累積雨量		24.0	27.4	7.2	30.8	19.8	38.6	32.2	20.0	23.4
日雨量		24.0	27.4	7.4	30.8	20.0	38.8	35.4	20.8	23.8

說明:

- a. 每小時雨量:指過去一小時的累積雨量。
- b. 雨量單位為毫米(mm)。



地球物理暨氣象局  
Direcção dos Serviços  
Meteorológicos e Geofísicos

## 3. 水位記錄

暴雨期間最高水位記錄表				
區域		站名	最高水位	錄得最高水位時間
澳門半島	內港區	內港北站	輕微	
		內港站 <sup>註1</sup>	--	--
		康公廟站	0.06	20:30-20:35 <sup>註2</sup>
		司打口站	輕微	
		下環街站	0.12	20:34-20:37 <sup>註2</sup>
		內港南站	0.00	
	低窪地區	青洲區站	輕微	
		花地瑪站	0.00	
		紅街市站	0.00	
		光復街站	0.00	
		永樂戲院站	0.00	
路氹區	低窪地區	柯維納站	0.00	
		沙維斯街站	0.00	
		黑橋街站	0.00	
		益隆站	輕微	
		松樹尾站	0.00	
		石排灣站	0.00	
		聖方濟各站	0.00	

註:

- (1) 因進行工程關係，部份水位站會暫時停止運作。
- (2) 部份時間錄得該水位。

說明:

- a. “輕微”代表在暴雨期間錄得的水位介乎 0.01 至 0.05 米。
- b. 水位的單位為米(m)。

-完-

