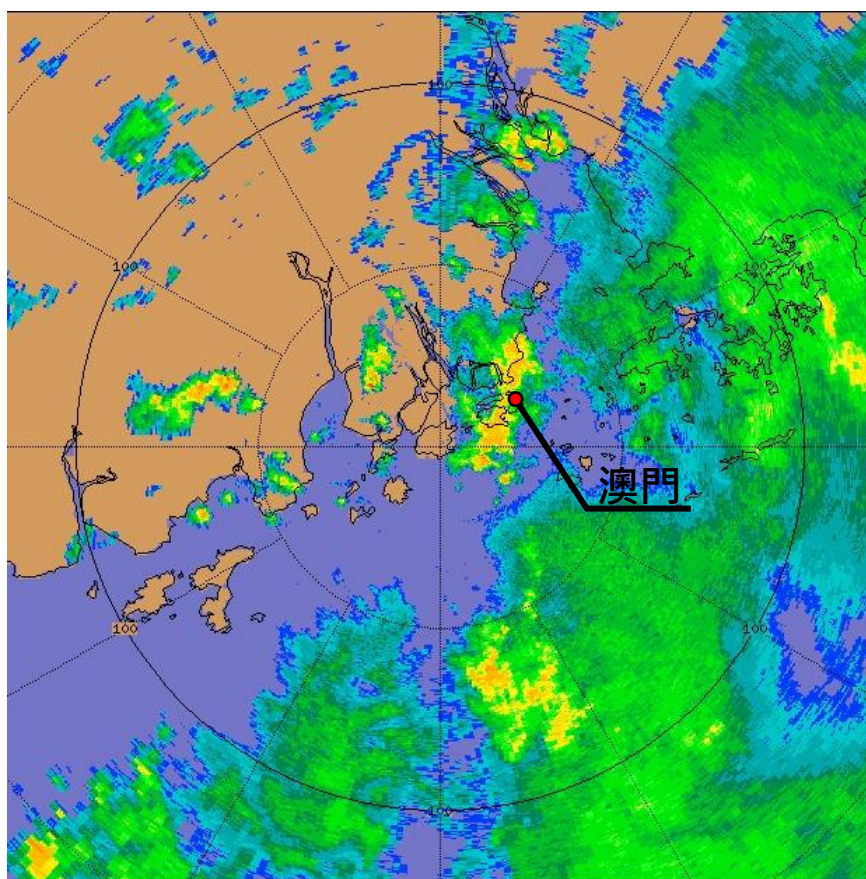


2021年08月31日 暴雨報告



08月31日13時06分珠澳雷達回波圖



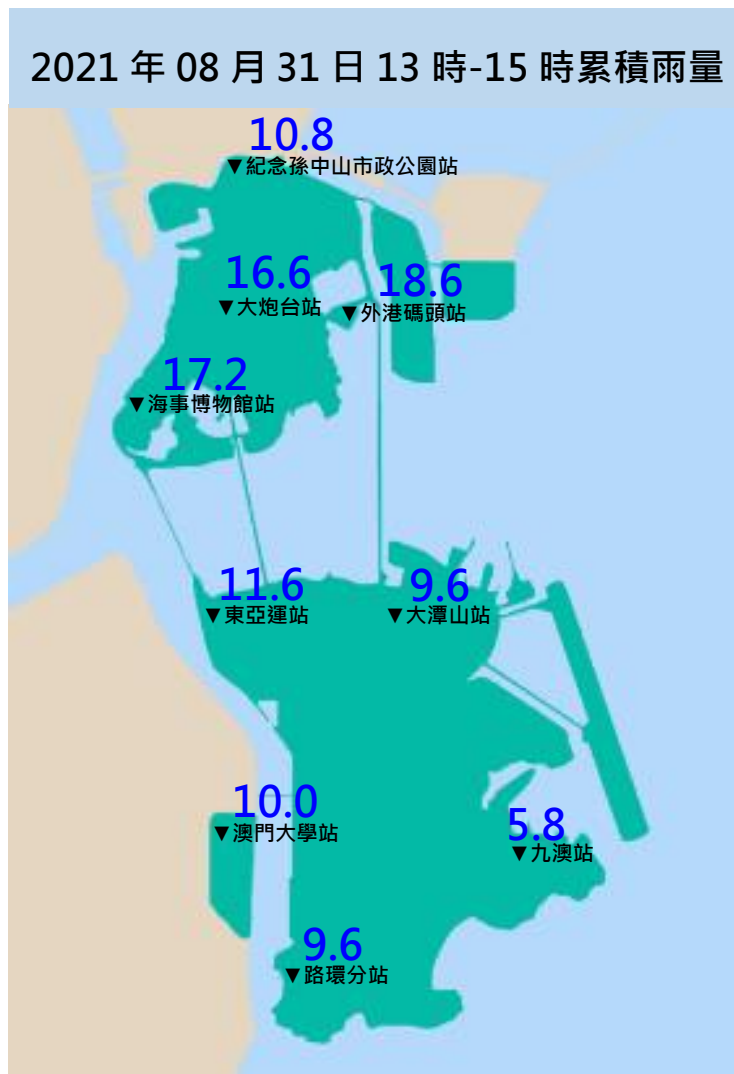
地球物理暨氣象局
Direcção dos Serviços
Meteorológicos e Geofísicos

1. 暴雨警告信號系統之記錄

警告信號			時間	
			年/月/日	時:分
	黃色 暴雨警告信號	發出	2021/08/31	13:00
取消所有暴雨警告信號			2021/08/31	13:55
總生效時間			0 時 55 分鐘	

2. 雨量記錄

i. 澳門各站累積雨量圖



單位:毫米(mm)



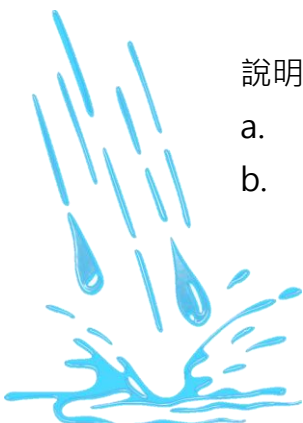
地球物理暨氣象局
Direcção dos Serviços
Meteorológicos e Geofísicos

ii. 每小時雨量記錄表

日期	時間	澳門半島				氹仔		路環及澳門大學		
		紀念孫中山市政公園站	大炮台站	外港碼頭站	海事博物館站	東亞運站	大潭山站	九澳站	路環分站	澳門大學站
8/31	13	0.2	0.6	0.8	0.8	3.6	2.8	2.2	2.0	3.0
	14	10.4	16.0	17.6	16.4	8.0	6.8	3.6	7.6	7.0
	15	0.2	0.0	0.2	0.0	0.0	0.0	0.0	0.0	0.0
上述期間 累積雨量		10.8	16.6	18.6	17.2	11.6	9.6	5.8	9.6	10.0
日雨量		10.8	16.8	18.6	17.4	11.6	9.6	6.2	10.0	10.2

說明:

- 每小時雨量:指過去一小時的累積雨量。
- 雨量單位為毫米(mm)。



3. 水位記錄

暴雨期間最高水位記錄表				
區域		站名	最高水位	錄得最高水位時間
澳門半島	內港區	內港北站	0.00	
		內港站	0.00	
		康公廟站	輕微	
		司打口站	輕微	
		下環街站	0.00	
		內港南站	0.00	
	低窪地區	青洲區站	0.00	
		花地瑪站	0.00	
		紅街市站	0.00	
		光復街站	輕微	
路氹區	低窪地區	永樂戲院站	0.00	
		柯維納站	0.00	
		沙維斯街站	輕微	
		黑橋街站	0.00	
		益隆站	輕微	
		松樹尾站	0.00	
		石排灣站	0.00	
聖方濟各站	0.00			

註:

(1) 部份時間錄得該水位。

說明:

- a. “輕微”代表在暴雨期間錄得的水位介乎 0.01 至 0.05 米。
- b. 水位的單位為米(m)。

-完-

