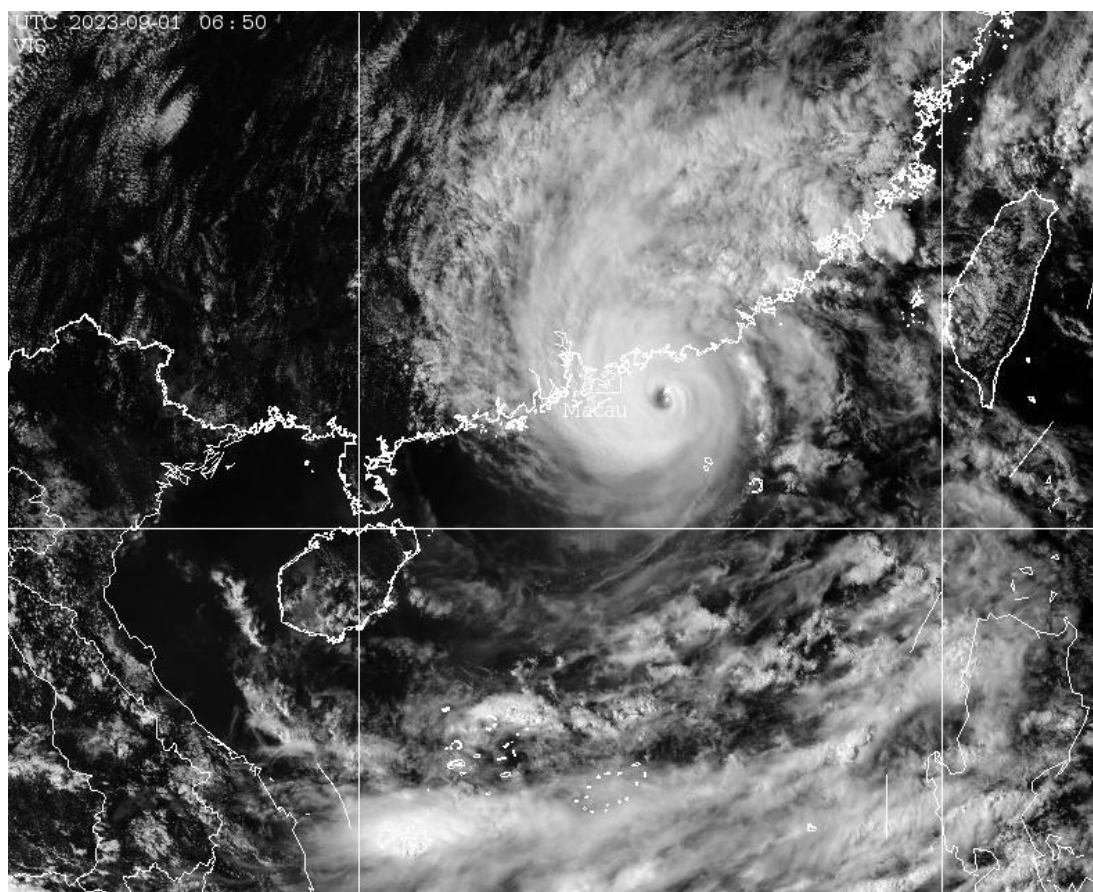


熱帶氣旋報告

超強颱風“蘇拉” 〈2309〉



地球物理暨氣象局
Direcção dos Serviços
Meteorológicos e Geofísicos

超強颱風“蘇拉”<2309>

壹個熱帶低氣壓於 8 月下旬在菲律賓以東的海洋上形成，並以偏西北方向緩慢移動；在 24 日，該熱帶低氣壓增強為熱帶風暴，命名為“蘇拉”，由於缺乏主導的環境氣流，“蘇拉”一直在菲律賓以東海域徘徊，同時，該區海水溫暖，大氣垂直風切較低，令“蘇拉”逐步增強。26 日，“蘇拉”增強成為颱風，27 日更快速增強成為超強颱風。隨後數日“蘇拉”繼續於菲律賓以東海域徘徊及調整強度，30 日，“蘇拉”以超強颱風級別進入南海及本澳 800 公里範圍，並持續以西北偏西方向移動，逐漸靠近並於隨後數日影響廣東沿岸。隨着“蘇拉”於 9 月 2 日在廣東西岸登陸，其結構被破壞，隨後便快速減弱及消散。

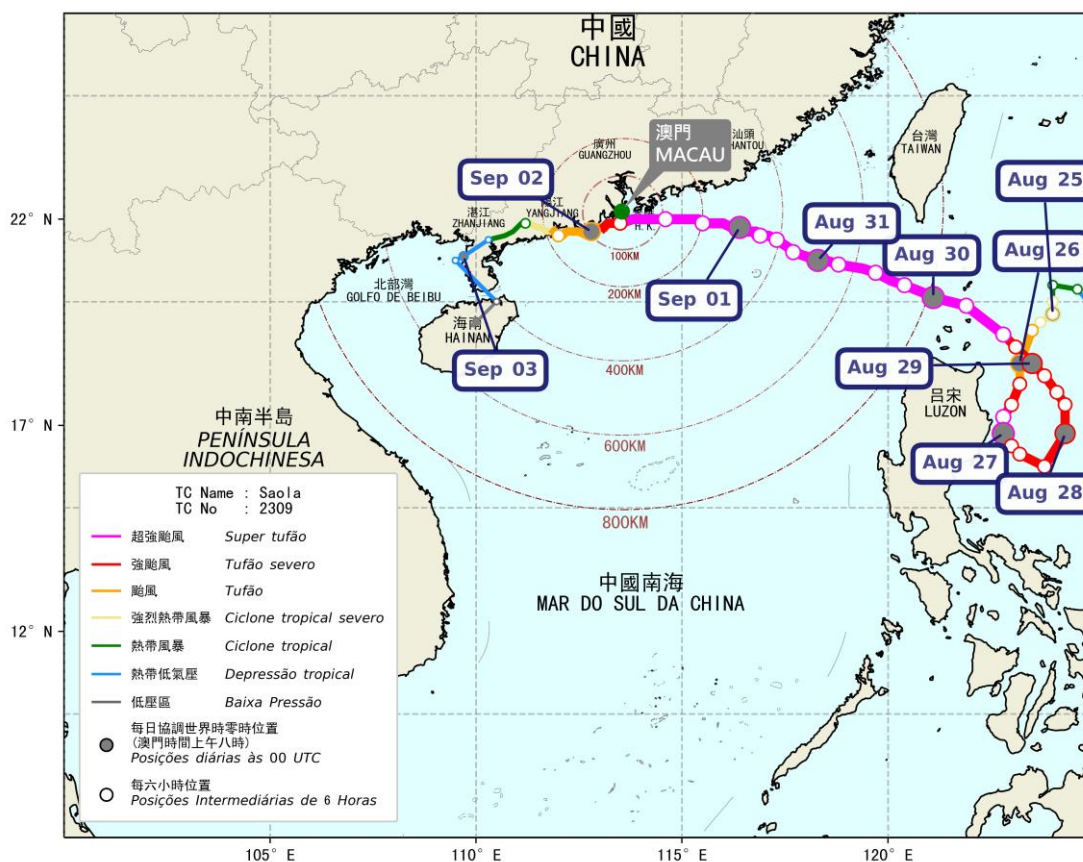
“蘇拉”進入南海後持續以超強颱風級別移向廣東珠江口一帶，本局於 8 月 30 日 16 時 30 分發出一號風球。隨着“蘇拉”進一步迫近廣東珠江口一帶，本局於 31 日 23 時發出三號風球；同時，由於預測“蘇拉”將會非常接近珠江口，受天文大潮疊加風暴潮影響，本局在 9 月 1 日 14 時發出橙色風暴潮警告。雖然“蘇拉”環流較小，但強度仍維持超強颱風級別，本局於同日 14 時改發八號西北風球。另外，由於“蘇拉”會為本澳帶來較顯著的風暴潮，本局於同日 19 時發出紅色風暴潮警告。2 日凌晨 1 時，“蘇拉”於本澳 30 公里範圍內掠過，本局發出十號風球。隨着“蘇拉”開始遠離本澳及其強度逐步減弱，本局於 2 日 06 時改發八號東南風球。由於“蘇拉”移速進一步偏快，並與天文大潮出現錯峰，本局分別於 2 日 03 時改發橙色風暴潮警告、07 時改發黃色風暴潮警告、11 時 45 分改發藍色風暴潮警告。隨着“蘇拉”已減弱為強烈熱帶風暴，並正逐漸遠離澳門，本局於 2 日 15 時改發三號風球、13 時 30 分取消所有風暴潮警告。當“蘇拉”已遠離澳門，本局於 3 日凌晨 0 時取消所有熱帶氣旋信號。

超強颱風“蘇拉”為本澳帶來近 3 年來首個十號風球。“蘇拉”強度大、結構緊密且環流較小，但“蘇拉”以超強颱風的級別進入南海，並靠近廣東沿岸，最終在本澳以南約 30 公里的範圍掠過，受其眼牆附近的暴風圈影響，部份地區錄得 11 級風速，最大陣風更高達 13 級。同時，“蘇拉”中心附近的強雨帶亦為本澳帶來較長時間的降雨，在熱帶氣旋信號生效期間，大潭山氣象站錄得接近 90 毫米雨量。但是，由於“蘇拉”減弱程度較預期快且移速有所增快，以致風暴潮最大增水較預期低，且時間上與天文大潮錯峰，最終只有內港以南一帶曾出現 0.12 米的風暴潮水浸。

熱帶氣旋信號發出記錄

日期	發出時間	發出之熱帶氣旋信號
8月30日	16:30	一號風球
8月31日	23:00	三號風球
9月1日	14:00	八號西北風球
9月1日	23:00	九號風球
9月2日	01:00	十號風球
9月2日	06:00	八號東南風球
9月2日	15:00	三號風球
9月3日	00:00	取消所有熱帶氣旋警告信號

超強颱風“蘇拉”之路徑圖



超強颱風“蘇拉”影響期間，
發出之其他惡劣天氣警告

風暴潮戒備訊息及警告

日期	發出時間	內容
9月1日	14:00	橙色風暴潮警告發出
9月1日	19:00	紅色風暴潮警告發出
9月2日	03:00	橙色風暴潮警告發出
9月2日	07:00	黃色風暴潮警告發出
9月2日	11:45	藍色風暴潮警告發出
9月2日	13:30	取消所有風暴潮警告信號

暴雨警告

警告信號	發出時間	取消時間	持續時間
熱帶氣旋影響期間， <u>沒有發出</u> 暴雨警告信號			

雷暴警告

發出時間	取消時間	持續時間
熱帶氣旋影響期間， <u>沒有發出</u> 雷暴警告		

超強颱風“蘇拉”影響期間錄得之極值

主站最低海平面氣壓 (百帕斯卡)	錄得時間	主站最低站氣壓 (百帕斯卡)	錄得時間	氣旋中心與澳門之最近距離	錄得時間
984.6	09-02 00:30	971.9	09-02 00:30	澳門東南約 30 公里	09-02 01:00

氣象站		最高十分鐘平均風速			最高小時平均風速			最高陣風		信號發出期間 總累積雨量 (毫米)
		風速 (公里/小時)	風向	錄得時間	風速 (公里/小時)	風向	錄得時間	風速 (公里/小時)	錄得時間	
氹仔主站	大潭山	94.3	NNE	09-02 00:39	83.3	NNE	09-02 01:00	140.8	09-02 00:39	87.8
氹仔	東亞運站	50.0	NNW	09-01 23:21	43.7	NNW	09-01 22:00	87.8	09-01 21:34	109.6
大橋	友誼大橋(北)	93.2	NE	09-02 01:17	77.1	NNE	09-02 01:00	120.2	09-02 01:11	---
	友誼大橋(南)	106.6*	NE	09-02 01:17	93.3	NNE	09-02 01:00	133.9	09-02 01:09	---
	嘉樂庇總督大橋	95.0	ENE	09-02 02:08	90.2	E	09-02 03:00	129.6	09-02 00:57	---
	西灣大橋	94.3*	ENE	09-02 02:27	89.3	ENE	09-02 03:00	121.3	09-02 01:54	---
澳門半島	紀念孫中山市政公園	31.0*	ENE	09-02 02:08	24.7	N	09-02 00:00	78.8	09-01 23:23	103.0
	澳門污水處理廠	61.2	ENE	09-02 02:36	54.0	ENE	09-02 03:00	92.5	09-02 02:20	108.0
	大炮台	52.2*	ENE	09-02 02:45	47.0	ENE	09-02 03:00	87.8	09-02 01:21	97.4
	外港客運碼頭	58.3*	NNE	09-02 01:05	49.6	N	09-02 01:00	100.8	09-01 23:39	102.4
	海事博物館	50.0	NNW	09-01 23:23	41.2	N	09-02 00:00	98.3	09-02 00:03	90.0
路環及 澳門大學	九澳	103.3	NNE	09-02 00:23	86.6	NNE	09-02 01:00	147.2	09-02 00:15	73.6
	路環分站	49.3	NW	09-01 23:43	39.3	NW	09-02 00:00	81.0	09-01 23:36	80.4
	澳門大學	71.3	NE	09-02 01:51	63.7	NE	09-02 02:00	126.0	09-02 01:42	94.8

註：* -- 數據錄得時間多於一個。

超強颱風“蘇拉”影響風暴潮警告生效期間錄得之潮汐及水浸高度

潮汐站

站名	最高潮水高度 (米)	錄得時間
青洲塘站	3.57	2023-09-02 10:01
媽閣站	3.56	2023-09-02 09:56

註：最高潮水高度以澳門海圖基準面起計算。

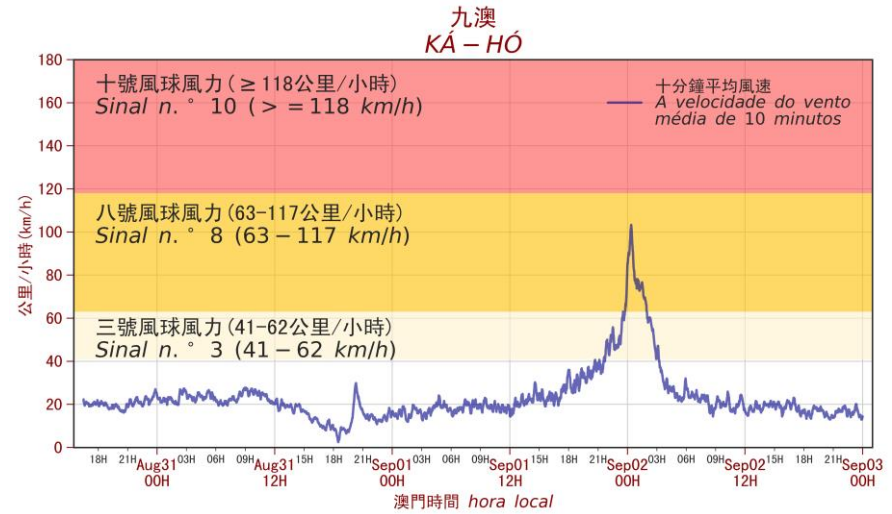
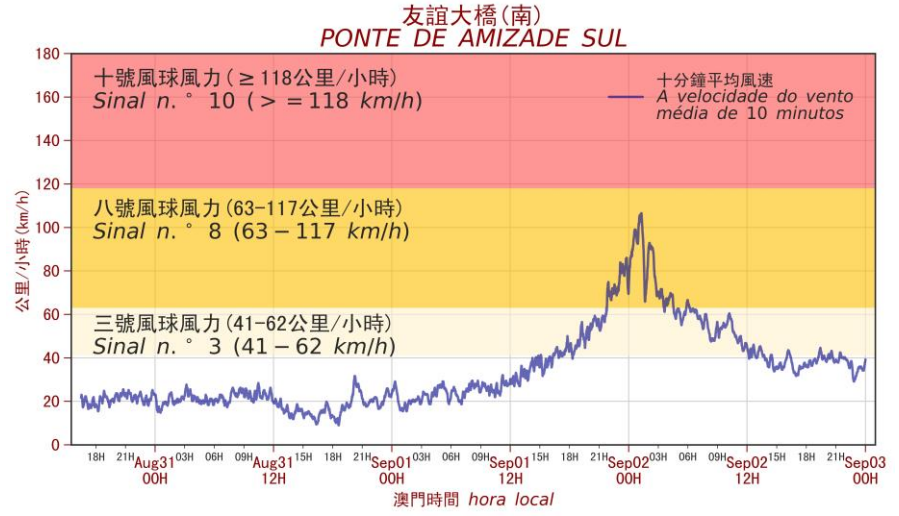
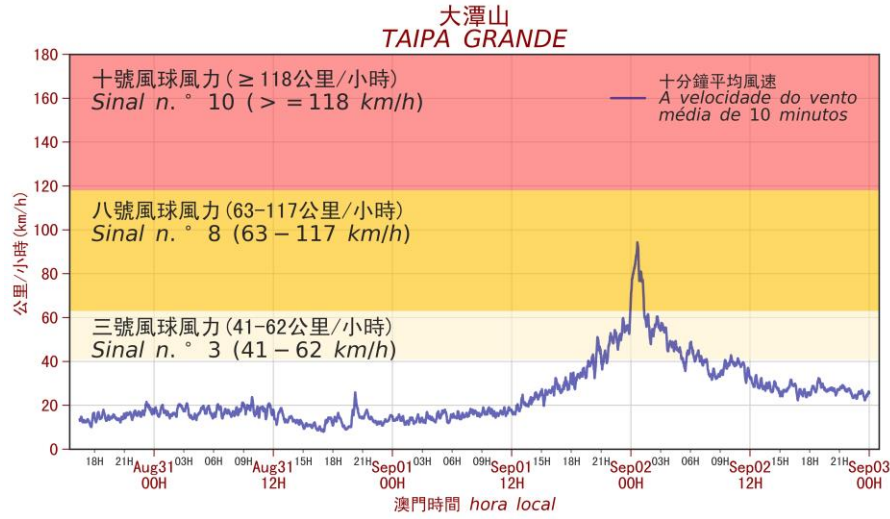
水位監測站

澳門半島			氹仔		
站名	最高水浸高度 (米)	錄得時間	站名	最高水浸高度 (米)	錄得時間
青洲區站	**	---	沙維斯街站	**	---
花地瑪站	0	---	柯維納站	0	---
紅街市站	0	---	益隆站	0	---
光復街站	0	---	松樹尾站	0	---
永樂戲院站	0	---	黑橋街站	0	---
內港北站	0	---	路環		
內港站	**	---	站名	最高水浸高度 (米)	錄得時間
內港南站	0.12	2023-09-02 11:42	石排灣站	0.15 [#]	2023-09-02 00:35
康公廟站	0	---	聖方濟各站	0	---
司打口站	**	---			
下環街站	**	---			

註： ** -- 出現輕微水浸，最高水浸高度低於 0.05 米。

-- 因降雨而引致的水浸。

超強颱風“蘇拉”影響期間錄得之十分鐘平均風速



超強颱風“蘇拉”影響期間錄得之水浸高度

